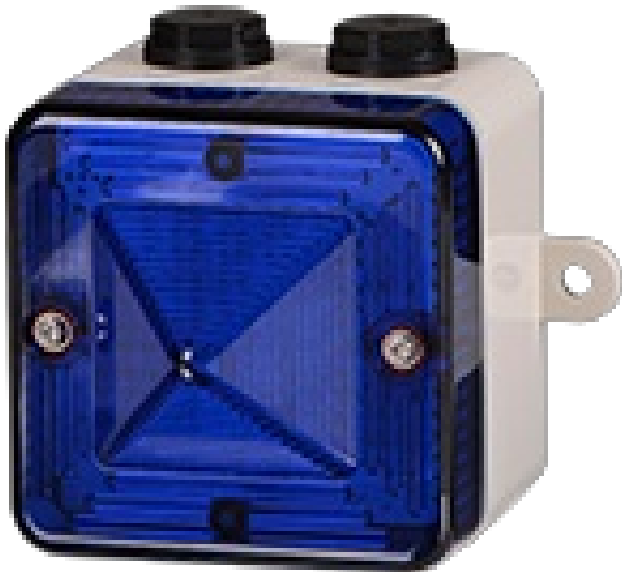


L101LDCMG/B

LED baken | 12 &amp; 24V DC | blauw | met bevestigingsogen



## Specificaties

Aansluiting	0,5-2,5mm <sup>2</sup> (20-14 AWG)	Lichtbron	High Power LED
Afmetingen	86mm x 86mm x 93mm	Lichteffecten	Continu, knipperen en flits
Bedrijfsspanning	10-14V DC & 16-33V DC	Lichtsterkte	180cd continu; 113cd flash
Certificaten, keurmerken, markeringen	CE, UL, UKCA, SIL1 & SIL2 compliant to IEC61508	Materiaal	High impact UL94 V0 & 5VA FR PC
Gebruikstemperatuur	-40°C tot +70°C	Merk	E2S
Gewicht	200g	Montage- en aansluittype	Buitenliggende bevestigingsogen
IP-aanduiding	IP66 & IP67	Nominale stroom	180mA max.
Kabelingang	2x M20 & 1x 1/2"NPT	Relatieve luchtvochtigheid	95% @ 20°C
Kleur behuizing	Grijs	Slagvastheid	3x 5lb (UL1638)
Kleur lens	Blauw	Spanning	12V DC / 24V DC
Levensduur LEDs	>60 000h	Type	Vooraf geconfigureerd